

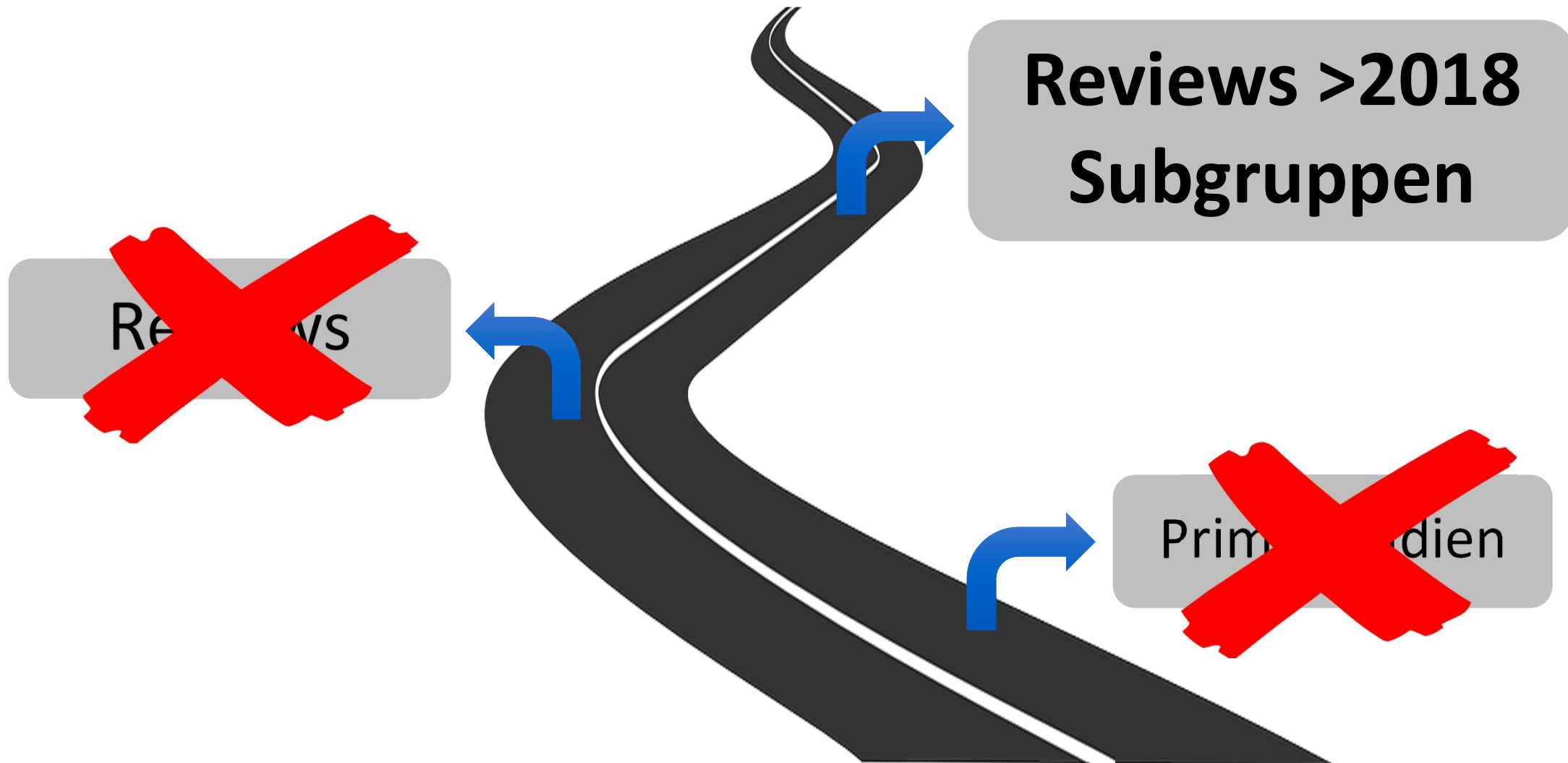


Traumatische anteriore Schulterinstabilität

Wer erreicht das preinjury Level?

Frank Diemer
(Digotor GbR, Physio meets Science)

Jahreskongress 24.6.23



Subgruppen (Funktion)

American Academy of Pediatrics 1988

„harter“ Kontakt

Boxen, American
Football, Lacrosse...



Freizeit ⇒

„limitierter“ Kontakt

Basketball, Squash,
Ski fahren...



Wettkampf ⇒

„kein“ Kontakt

Tischtennis, Golf,
Schwimmen...



höchste Leistung

Subgruppen (Struktur)

Bankart-Läsion:

-67% (20-100%)

knöcherner Bankart-Läsion:

-13% (0-43%)

Hill-Sachs-Läsion:

-69% (13-100%)

-on/off-Track

JB&JS

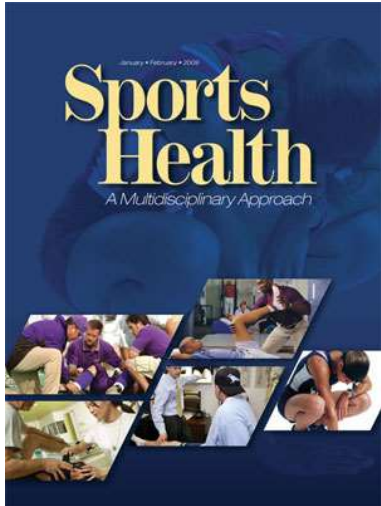


The instability severity index score

A SIMPLE PRE-OPERATIVE SCORE TO SELECT PATIENTS FOR
ARTHROSCOPIC OR OPEN SHOULDER STABILISATION

F. Balg, P. Boileau

Alter, Sportpartizipation, Laxität und
knöcherner Begleitschäden sind prädiktiv für
das Rezidivrisiko (≥ 3)!



The Nonoperative Instability Severity Index Score (NISIS):

A Simple Tool to Guide Operative Versus Non-operative Treatment of the Unstable Shoulder

John M. Tokish, MD, Charles A. Thigpen, PhD et al.

Alter, Geschlecht, betroffener Arm, Sportpartizipation und knöchernerne Begleitschäden sind prädiktiv für den Return to Sport (≥ 7)!

Waterman 2022, Marigi 2022, Tokish 2020

Subgruppen Schulter-Instabilität



Konservativ

- Alter >25 Jahre
- Anspruch ↓



- Leistungssportler („in-Season“)
- geringe knöcherne Begleitschäden



Operativ

- Anspruch ↑
- knöcherne Begleitschäden
- fehlgeschlagene konservativ Therapie



Bankart



+Remplissage



+Latarjet

Wildwuchs ($RTS = RTP/RTC$)



Preinjury-Messung

- Liga-Statistiken:
 - Player Efficacy Rating (PER - NBA)
 - Season Approximate Value (SAV - NFL)
- Subjektive Befragung („Subjective Shoulder Value“)
- Scores:
 - Walch-Duplay Score
 - Kerlan-Jobe Orthopaedic Clinic Shoulder&Elbow Score
- Kraftwerte/Funktionstests ???



Matache 2022, Otley 2022, Vargas 2021, Perret 2021, Khalil 2021, Lu 2020, Li 2019

RTS-konservativ

Autor	Follow-up	RTS	RTS preinjury
Potyk 2023	>2 Jahre	72,7%	-
Alkhatib 2022	2-12 Jahre	73%	-
Hurley 2021	25,5 Monate	-	42,6/60,1%

☞ hohe Relaxations-/Cross-over Raten
(46,6%/30,8%)

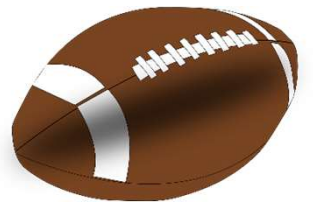
Belk 2023, Potyk 2023, Hurley 2021



RTS-konservativ (Leistungssport)

Autor	Follow-up	RTS	RTS preinjury
Lu 2020	3 Jahre	100%	PER =
Li 2019	3 Jahre	100%	PER ↓ (1. Jahr)
Khalil 2021	25,5 Monate	93,8%	SAV =

- ☞ hohe Rezidivraten (35,7%-50%)
- ☞ evtl. kürzere Karriere, weniger Einsätze
- ☞ Vorselektion?



RTS-operativ (Bankart/Bankart+Remplissage)

Autor	Follow-up	RTS	RTS preinjury
Hurley 2023	70 Monate	61-94,1%	9-83,8%
Kasik 2019	48,8 Monate	93%	81,5%
Abdul-Rassoul 2019	>2 Jahre	97,5%	91,5%

- ☞ Remplissage erhöht den RTS (OR 2,71)
und reduziert Rezidive (OR 0,18)
- ☞ beachtliche Rezidivraten (31,2%)!

Davis 2023, Murphy 2019

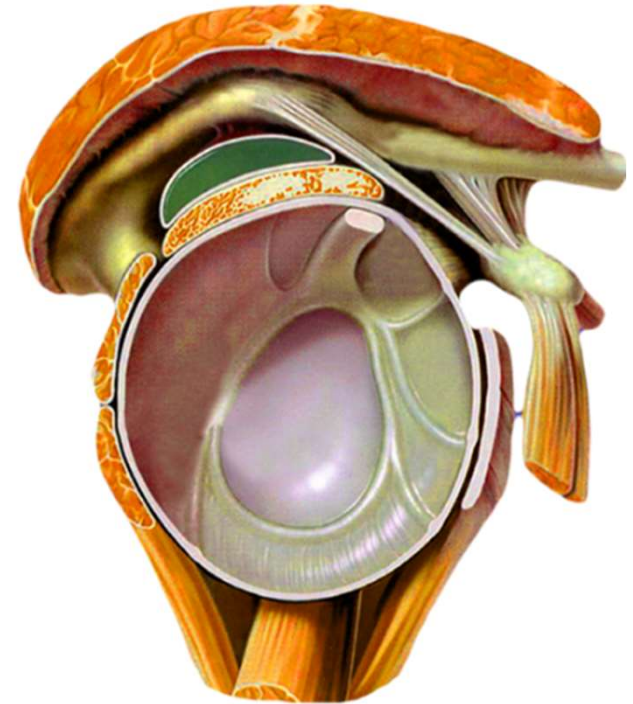
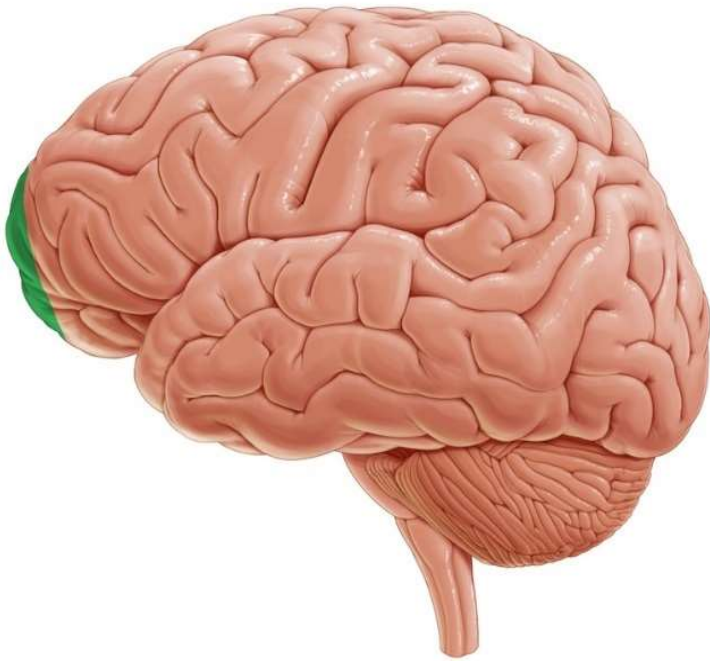
RTS-operativ (Latarjet)

Autor	Follow-up	RTS	RTS preinjury
Hurley 2023	70 Monate	72-96,8%	19,4-80,6%
Hurley 2019a	83,5 Monate	88,8%	72,6%
Hurley 2019c	166,2 Monate	84,9%	76,3%

- 👉 geringe Rezidivraten - mehr
Komplikationen - ausgeprägter Schaden
- 👉 variable Werte im Leistungssport!

Davis 2023, Hurley 2019a, Perret 2021, Lambert 2023, McLeod 2022

Ursachen



van Iersel 2023, Rossi 2022, Kim 2022, Hurley 2022

Angst vor
Rezidiv!

Angst vor
langer Reha!



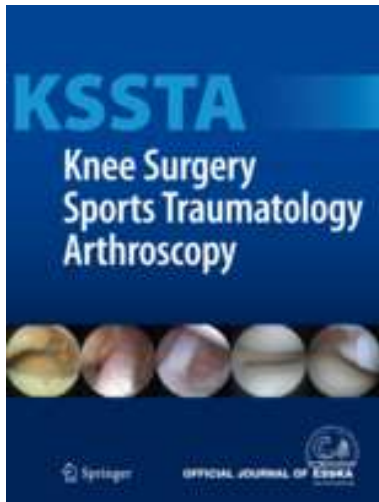
Ein Zeichen!

Kein
Vertrauen!



van Iersel 2023, Brindisino 2023, Kim 2022,
Hurley 2022





The Shoulder Instability-Return to Sport after Injury (SIRSI):

a valid and reproducible scale to quantify
psychological readiness to return to sport
after traumatic shoulder instability


A. Gerometta, S. Klouche et al.

Kurz 2023, Matache 2022, Otley 2022, Rossi 2022

- Schmerz
- Instabilität
- Instabilitätsgefühle
- Funktion?
 - Rogowski 2023: persistierende Defizite!
 - Junior 2021: weniger Rezidive
 - Reddy 2023: Ø

Van Iersel 2023, Kim 2022, Hurley 2022





Befragung von n=498
Physiotherapeut*innen:

☞ <50% führen Funktionstests
durch!

(Zeit↓, Ausbildungsstand,
Ausrüstung...)

Gauthier 2023

Fazit-2

Wer kommt zurück?

- (1) Kein Schmerz, stabil, keine Angst, Funktion?
- (2) Konservativ - hohes Niveau (hohe Instabilitätsrate)
 - (3) Nach Bankart (mittlere Instabilitätsrate)
 - (4) Nach Latarjet/Bankart+Remplissage (geringe Instabilitätsrate)



DOWNLOAD NOW

www.digotor.info

